

نام خانوادگی:	به نام خداوند علم و قلم	نام درس: علوم هشتم
نام پدر:	اداره ی آموزش و پرورش .....	تاریخ:
پایه:	دیپستان .....	زمان آزمون:
نام دبیر:	سال تحصیلی .....	سوالات ارزشیابی نوبت اول سری ۴
		نمره با عدد:
		نمره با حروف:

ردیف	بارم
------	------

۱	<p>درستی یا نادرستی جملات زیر را مشخص کنید .</p> <p>الف- دردمای یکسان میزان حل شدن مواد مختلف در آب متفاوت است . <input type="radio"/> درست <input type="radio"/> نادرست</p> <p>ب- با تغییر تعداد پروتون در اتم می توان یک عنصر را به عنصر دیگر تبدیل کرد <input type="radio"/> درست <input type="radio"/> نادرست</p> <p>ج- نیمکره های مخ جداگانه عمل می کنند و با هم فعالیت مشترکی ندارند . <input type="radio"/> درست <input type="radio"/> نادرست</p> <p>د- همه ی سلول های بافت عصبی فعالیت عصبی دارند . <input type="radio"/> درست <input type="radio"/> نادرست</p>	۱
---	---	---

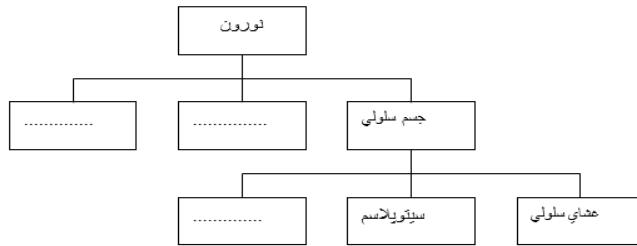
۲	<p>در آزمایش کوه آتشفشان با آمونیوم دی کرومات :</p> <p>الف- نشانه های تغییر را بنویسید .</p> <p>ب- تغییر شیمیایی سوختن است یا تجزیه ؟ با ذکر دلیل.</p>	۰/۷۵
---	--	------



۳	<p>به پرسش های چهارگزینه ای زیر پاسخ دهید.</p> <p>الف) برای جداسازی اجزای هر یک از مخلوط های زیر به ترتیب از راست به چپ از چه وسیله ای استفاده می شود؟ ( ( چربی از شیر - روغن و آب - اوره از خون))</p> <p>(۱) سانتریفیوژ-تقطیر - دیالیز <input type="radio"/> (۲) تقطیر- تقطیر- قیف جداکننده <input type="radio"/></p> <p>(۳) سانتریفیوژ - قیف جداکننده- دیالیز <input type="radio"/> (۴) تقطیر-دیالیز-سانتریفیوژ <input type="radio"/></p> <p>ب) کدام ماده خالص نیست ؟</p> <p>(۱) آب مقطر <input type="radio"/> (۲) هوای پاک <input type="radio"/> (۳) متان <input type="radio"/> (۴) کربن دی اکسید <input type="radio"/></p> <p>پ) کدام یک از مفصل های زیر حرکات محدودی دارند.</p> <p>(۱) جمجمه <input type="radio"/> (۲) آرنج <input type="radio"/> (۳) بین دنده ها <input type="radio"/> (۴) بازو و شانه در صنعت <input type="radio"/></p> <p>ت) در یون <math>X^{3-}</math> تعداد پروتون یک واحد کمتر از تعداد نوترون است. اگر تعداد الکترون های این یون ۱۸ باشد . عدد جرمی این عنصر کدام است ؟</p> <p>(۱) ۱۵ <input type="radio"/> (۲) ۱۸ <input type="radio"/> (۳) ۴۳ <input type="radio"/> (۴) ۳۱ <input type="radio"/></p>	۱
---	--	---

۴	<p>باتوجه به جدول مقابل به پرسش های زیر پاسخ دهید .</p> <p>الف- کدام ذره یون است ؟ این ذره کاتیون است یا آنیون ؟</p> <p>ب- عدد اتمی و عدد جرمی ذره C را مشخص کنید ؟</p> <p>ج- کدام ذره ، ایزوتوپ ذره A می باشد ؟</p>	۱/۲۵
---	--	------

ذره C	ذره B	ذره A	
تعداد e	۱۷	۱۸	۱۷
تعداد p	۱۷	۱۷	۱۷
تعداد n	۱۸	۱۸	۲۰

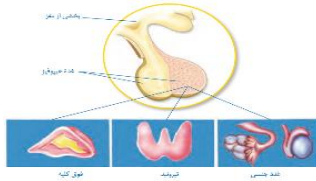


در شکل های مقابل :

الف- کدام مفصل متحرک و کدام ثابت است ؟  
ب- رباط مربوط به کدام مفصل است ؟



شکل مقابل را تفسیر کنید.



جاهای خالی را با کلمات مناسب پر کنید.

الف- در اثر انداختن قرص جوشان در آب ، گاز کربن دی اکسید تولید می شود که نشان از یک تغییر..... است. (شیمیایی/فیزیکی - گرماگیر/گرماده)

ب- در حالت عادی مثل راه رفتن و نشستن ..... باعث حفظ تعادل در بدن می شود. ( مخ - مخچه )

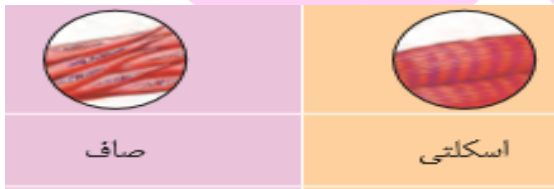
ج- از بین ایزوتوپ های هیدروژن ، ایزوتوپ ..... ناپایدار است. ( $^1_1H$   $^2_1H$   $^3_1H$ )

د- سلول های گیرنده شنوایی در گوش ..... قرار دارند. ( داخلی - میانی - خارجی )

ه- بافت پیوندی محکمی که استخوان ها را در محل مفصل به هم وصل می کند ..... نام دارد. ( رباط - زرد پی )

و- اختلال در ترشح هورمون رشد از غده ..... باعث ایجاد ناهنجاری هایی مثل کوتاهی قد یا بلندی غیر عادی قد می شود. ( تیروئید - هیپوفیز )

با توجه به تصویر مقابل جدول زیر را کامل کنید



صاف	اسکلتی	
	ارادی	نوع عمل
دوکی شکل		سلول
	متصل به استخوان	محل

۱۰ /۵ مراحل زیر در دستگاه عصبی رخ می دهد . آنها را به ترتیب بنویسید .  
تفسیر - دریافت پیام حسی - ارسال پیام حرکتی

۱۱ /۵ هرویزگی زیر به کدام یک از دونوع سلول دستگاه عصبی تعلق دارد؟(نورون - سلول های پشتیبان)  
الف-انتقال پیام عصبی (.....)  
ب- در تغذیه بافت عصبی نقش دارند(.....)

۱۲ /۷۵ با توجه به شکل مقابل :

الف- اندام های هدف هورمون انسولین کدامند ؟  
ب- چه تاثیری بر این اندام ها دارد ؟

۱۳ /۵ با توجه به عبارات داخل پرانتز به سوالات زیر پاسخ دهید؟ (( انسولین - گلوکاگون - تیروئید - زیرمغزی (هیپوفیز) ))  
الف- این هورمون در کاهش قند خون نقش دارد. (.....)  
ب- در ساخته شدن هورمون های این غده ، ید به کار می رود. (.....)

۱۴ ۱ درمقایسه دختر و پسر جدول زیر را کامل کنید

نام غده جنسی	نام گامت	هورمون جنسی	یک صفت ثانویه
پسر	بیضه	تستوسترون	
دختر	تخمدان	تخمک	

۱۵ /۵ در قدیم انسولین لازم برای بیماران دیابتی از پانکراس گاو تهیه می شد.  
باتوجه به شکل توضیح دهید چگونه امروزه انسولین لازم برای این بیماران تهیه می شود ؟

۱- قطعه ای از دنا که دارای ژن مربوط به تولید انسولین است.  
۲- این قطعه را در دنا ی باکتری می گذارند.  
۳- باکتری هایی که تولید می شوند، انسولین می سازند.

۱۶ /۵ شکل مقابل کدام اندام زیراست؟  
○ مخ      ○ مخچه      ○ ساقه مغز

اتصال دهنده دونیمکره آن چه نام دارد؟

استیک کار می کنند، با تمرین بیشتر، اند(شکل ۵).

۱۷

به سوالات زیر پاسخ کوتاه بدهید .

۱/۲۵

- ❖ خطر عفونت در این قسمت گوش بیشتر است .....
- ❖ موادی که **PH** کمتر از ۷ دارند دارای این نوع خاصیت شیمیایی هستند . .....
- ❖ بخشی از مولکول **DNA** که عامل تعیین کننده صفات مختلف است . .....
- ❖ دو ویژگی پاسخ های انعکاسی : ..... و .....

۱۸

در هر جمله ی زیر یک غلط علمی وجود دارد صحیح آن را بنویسید .

۰/۵

- وقتی ماهیچه منقبض می شود چون رباط آن به استخوان متصل است باعث حرکت می شود
- سلول های گیرنده موجود در گوش میانی پیام صوتی را به عصبی تبدیل می کند

۱۹

باتوجه به جدول زیر پاسخ دهید .

۰/۷۵

۹۰	۸۰	۳۰	۲۵	۲۰	دما
۷۲	۶۴	۲۵	۲۲	۱۸	انحلال پذیری ماده A

در ۱۵۰ گرم محلول سیرشده دردمای ۳۰ درجه چه مقدار ماده A وجود دارد ؟

- الف-۲۵       ب- ۳۷/۵       ج- ۳۰       د- ۲۰

پست شو