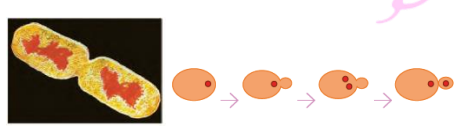


نام خانوادگی:	به نام خداوند علم و قلم	نام درس: علوم هشتم
نام پدر:	اداره ی آموزش و پرورش	تاریخ:
پایه:	دیپستان	زمان آزمون:
نام دبیر:	سال تحصیلی	سوالات ارزشیابی نوبت اول سری ۲
		نمره با عدد:
		نمره با حروف:

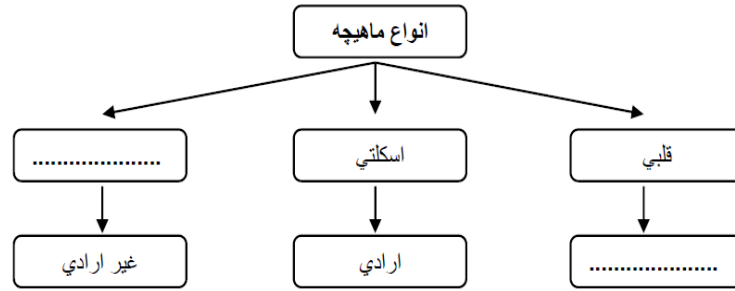
بارم		ردیف
------	--	------

۱	<p>جاهای خالی را با استفاده از کلمات داخل کادر زیر کامل کنید:</p> <p>انعکاسی . بازی . پس سری . گلوکاگون . اسیدی . ارادی . انسولین . گیجگاهی</p> <p>الف) ماده ای که PH محلول آن 12 است جزئی ترکیبات محسوب می شود.</p> <p>ب) پاسخ های منجر به انجام فعالیت های بسیار سریع و بدون تفکر می شوند.</p> <p>ج) با افزایش میزان قند خون، هورمون ترشح می شود.</p> <p>د) مرکز شنوایی در قسمت قشر مخ قرار دارد</p>	۱
---	--	---

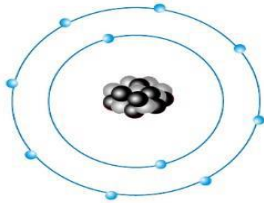
۱	<p>در هریک از جملات زیر غلط علمی را پیدا کرده و صحیح آنرا زیرش بنویسید:</p> <p>الف) منیزیم در استحکام استخوانها و دندانها نقش دارد و باعث عملکرد صحیح اعصاب و ماهیچه های بدن می شود.</p> <p>ب) تولیدمثل جاندارانی مثل مخمر و باکتری از نوع تولید مثل جنسی است و وجود یک جاندار به تنهایی برای تولد جاندار جدید کفایت میکند.</p> 	۲
---	---	---

۱	<p>پاسخ صحیح را با گذاشتن علامت (ضربدر) مشخص کنید:</p> <p>الف) در صنعت برای جداسازی شیر از چربی از کدام دستگاه زیر استفاده می شود؟</p> <p>(۱) قیف جداکننده <input type="radio"/> (۲) سانتریفیوژ <input type="radio"/> (۳) دستگاه تقطیر <input type="radio"/> (۴) کاغذ صافی <input type="radio"/></p> <p>ب) در اثر سوختن چوب و گاز در فضای بسته یا اتاقی که هوا جریان ندارد علاوه بر کربن دی اکسید و بخار آب گاز</p> <p>(۱) مونوکسید کربن <input type="radio"/> (۲) نیتروژن <input type="radio"/> (۳) کلر <input type="radio"/> (۴) اکسیژن <input type="radio"/></p> <p>ج) کدامیک از ذرات زیر بدون بار الکتریکی است؟</p> <p>(۱) الکترون <input type="radio"/> (۲) پروتون <input type="radio"/> (۳) نوترون <input type="radio"/> (۴) هسته ی اتم <input type="radio"/></p> <p>د) علاوه بر خودتنظیمی غدد هورمونی کدام غده در تنظیم کار سایر غدد دخالت می کند؟</p> <p>(۱) تیروئید <input type="radio"/> (۲) فوق کلیه <input type="radio"/> (۳) پانکراس <input type="radio"/> (۴) هیپوفیز <input type="radio"/></p>	۳
---	---	---

نمودار و نقشه ی مفهومی زیر مربوط به انواع ماهیچه ها ی بدن می باشد آن را کامل کنید.



الف) شکل رو به رو ، ساختار اتمی یک ذره را بر اساس مدل بور نشان می دهد . پروتون



نوترون

این ساختار به یک اتم خنث ، یون مثبت یا منفی تعلق دارد ؟ چرا ؟
 ب) نشانه شیمیایی این ذره را به همراه عدد اتمی و عدد جرمی آن بنویسید.
 (نشانه اتم این ذره را A در نظر بگیرید)

با توجه به شکل مقابل بگویید منظور از عمل متقابل ماهیچه های اسکلتی چیست ؟



من غده ای هستم که وظیفه ی تنظیم سوخت و ساز غذاها در سلولها را بر عهده دارم . همچنین در کودکی باعث رشد بهتر مغز و در بزرگسالی باعث افزایش هوشیاری می شوم.
 الف) نامم چیست ؟ کدام شکل مقابل مربوط به من است ؟
 ب) در کجای بدن قرار دارم ؟
 ج) برای کارکرد بهتر و مؤثرتر من خوردن چه غذاهایی توصیه می شود؟



معادله زیر واکنش سوختن شمع را نشان می دهد. آن را تکمیل کنید.



- ۱- مجموعه تارهای عصبی کنارهم که توسط غلافی احاطه شده اند عصب را تشکیل می دهند . ص غ
- ۲- مخچه مرکز کنترل تنفس و ضربان قلب است ص غ
- ۳- شخصی بر اثر ضربه مغزی تمام خاطرات خود را فراموش کرده و حرکات تنفسی و ضربان قلب او دچار اختلال شده است در هر مورد به ترتیب کدام قسمت مغز او آسیب دیده است ؟

بروز کدام یک از صفات ارثی زیر می تواند تحت تاثیر عوامل محیطی قرار گیرد؟

- (۱) چال روی گونه (۲) هوش (۳) نرمه گوش (۴) رنگ عنبیه چشم

۱۱

برای جداسازی اجزاء سازنده ی کدام مخلوط زیر، از وسیله ی روبه رو استفاده می شود؟



۰/۷۵

- (۱) شربت خاکشیر
- (۲) نمک خوراکی
- (۳) نوشابه ی گازدار
- (۴) کات کبود در آب

۱۲

مراحل تنظیم قند خون را کامل کنید

ترشح هورمون گلوکاگون ←
 ترشح هورمون سیرشدن ←
 افزایش قند خون
 انباشتن گلوکز بصورت گلیکوژن
 قند خون

غده پانکراس

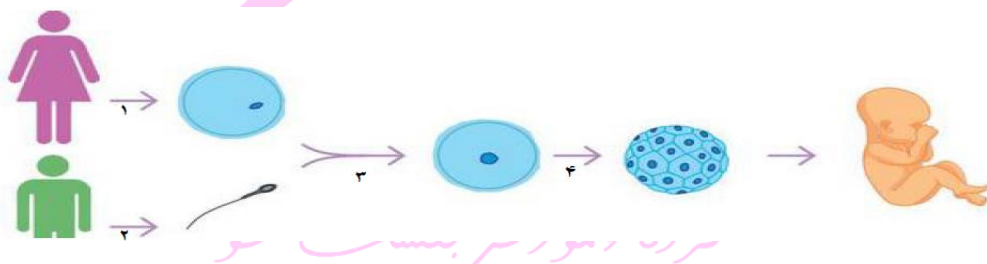
۱۳

هر یک از تغییرات شیمیایی زیر با چه نشانه هایی همراه هستند. جدول را مطابق نمونه کامل کنید

انداختن میخ آهنی درون محلول کات کبود	تشکیل رسوب (رسوب مس روی میخ آهنی)
سوختن شمع	
انداختن تخم مرغ کاملاً سالم درون سرکه	

۱۴

در شکل روی فلش های شماره گذاری شده کلمه ی مناسب بنویسید.



۱۵

جدول مقابل را به درستی کامل کنید .

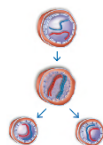
۰/۵

دستگاه هورمونی	دستگاه عصبی	*****
شیمیایی		نوع پیام
	نورون	مسیر انتقال

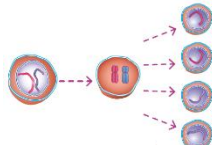
۱۶

هر توضیح زیر مربوط به شکل A است یا شکل B یا هر دو؟

شکل B



شکل A



- الف- هدف آن تولید گامت است
- ب- قبل از شروع آن DNA دوبرابر می شود