



برای دریافت سوالات دروس دیگر به صورت رایگان به
سایت زیر مراجعه فرمایید

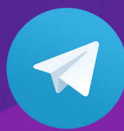
www.20shoo.ir

کلیه حقوق مادی و معنوی این سوالات متعلق به گروه آموزشی
بیست و نوا می باشد و کپی برداری و استفاده بدون ذکر
منبع از لحاظ شرعی و قانونی مجاز نمی باشد



20shoo.ir

Instagram



[@ir20shoo](https://t.me/ir20shoo)

telegram



حس و حرکات

- ۱- وظیفه لایه داخلی چشم (شبکیه) چیست؟
- ۲- استخوان بندی را تعریف کنید؟
- ۳- به چه اندام‌هایی اندام‌های حسی می‌گویند و مهم‌ترین اندام‌های حسی بدن ما کدامند؟
- ۴- زردپی (تاندون) چگونه ایجاد می‌شود؟
- ۵- در کدام بیماری غضروف یا سراسخوان در محل مفصل تخریب شده است؟
- ۶- در ماده زمینه‌ای بافت‌های استخوان و غضروف چه موادی وجود دارند؟
- ۷- ساق پا از چه استخوان‌هایی تشکیل شده است؟
- ۸- رباط را تعریف کنید.
- ۹- محل اتصال استخوان‌ها به یکدیگر را مفصل می‌گویند. سه نوع از مفصل‌ها را به انتخاب توضیح داده و برای هر کدام مثالی بزنید.
- ۱۰- چگونه ممکن است با کمک گیرنده‌های پوست، خود را با تغییر سازگار کرده یا از خطر دوری کنیم؟
- ۱۱- یاخته‌های گیرنده چشایی در کدام قسمت‌ها قرار دارند؟
- ۱۲- چرا وقتی خودکار، کلید یا جسم پلاستیکی تمیز را در دهان و روی زبان می‌گذاریم، مزه‌ای احساس نمی‌شود؟
- ۱۳- چه عاملی باعث شده تا بتوانیم بوهای مختلف را احساس کنیم و از هم تشخیص بدهیم؟
- ۱۴- رنگ هر کدام از ماهیچه‌های زیر به چه صورت است؟
الف) ماهیچه اسکلتی ب) ماهیچه صاف پ) ماهیچه قلبی
- ۱۵- مرکز حس بویایی در دستگاه عصبی مرکزی کجاست؟
- ۱۶- یاخته‌های گیرنده شنوایی در کدام بخش گوش داخلی قرار دارند؟
- ۱۷- چگونه تبدیل صداها به پیام عصبی توسط یاخته‌های گیرنده شنوایی را توضیح دهید.
- ۱۸- یاخته‌های گیرنده نوری چند نوع هستند و در کدام لایه چشم قرار دارند؟
- ۱۹- پیام عصبی ایجاد شده توسط یاخته‌های گیرنده نوری از چه طریق به مرکز حس بینایی در قشر مخ فرستاده می‌شود؟
- ۲۰- چگونه دیدن اجسام مختلف از قبیل تلویزیون و صفحه کتاب را توضیح دهید.
- ۲۱- هر یک از عبارات‌های داده شده مربوط به کدام مفهوم است؟

| ب | الف |
|---------------|--|
| بافت اسفنجی | ۱. محل اتصال استخوان‌ها به یکدیگر |
| بافت پیوندی | ۲. رشته‌هایی از بافت پیوندی، متصل کننده استخوان‌ها به هم |
| مفصل | ۳. نوعی بافتی که غضروف‌ها دارند. |
| بافت متراکم | ۴. بافت استخوانی موجود در سر استخوان‌های دراز |
| رباط | |
| بافت استخوانی | |

- ۲۲- چه نوع ماهیچه‌هایی در بدن معمولاً به صورت جفت‌جفت کار می‌کنند؟
- ۲۳- هر کدام از فعالیت‌های زیر توسط چه نوعی از ماهیچه‌های بدن صورت می‌گیرد؟
الف) هنگامی که ساعد دست خود را بالا می‌آورید.
ب) هنگام باز و بسته شدن مردمک چشم
پ) هنگام تپش قلب
ت) هنگام حرکات دستگاه گوارش

۲۴- هنگامی که ساعد خود را بالا می‌آورید، وضعیت دو ماهیچه دو سر و سه سر بازو چگونه است؟

۲۵- استخوان و غضروف از انواع چه بافتی هستند؟

۲۶- مفصلی را نام ببرید که حرکت ندارد و کاملاً ثابت است.

۲۷- بیشتر استخوان‌های ما ابتدا از چه ساخته شده‌اند؟

۲۸- وجود غضروف در محل اتصال استخوان‌ها چه مزیتی به همراه دارد؟

۲۹- مکان‌هایی که در آنها غضروف به کار رفته است را نام ببرید.

۳۰- برای حرکت کردن اعضای بدن به کدام اجزای بدن نیاز است؟

۳۱- گیرنده‌های متفاوتی در پوست وجود دارند که به سالم ماندن بدن ما کمک می‌کنند. این گیرنده‌ها را نام ببرید.

۳۲- گوش ما دارای چند بخش است؟ مهم‌ترین بخش آن کدام است؟

۳۳- درستی یا نادرستی جمله‌های زیر را مشخص کنید.

الف) گیرنده‌های مخروطی سه نوع هستند که هر کدام به یکی از رنگ‌های قرمز، زرد، سبز حساسیت دارند.

ب) قرنيه از امتداد لایه مشیمیه چشم در جلوی چشم تشکیل شده است.

پ) زلالیه بین قرنيه و عنیبیه چشم قرار گرفته است.

ت) عدسی چشم توسط رشته‌هایی به لایه مشیمیه چشم متصل است.

۳۴- درستی یا نادرستی جمله‌های زیر را مشخص کنید.

الف) نوک زبان مزه شیرین و عقب زبان مزه تلخی را بهتر حس می‌کند.

ب) گیرنده‌های صوتی، یاخته‌های مژک‌داری هستند که در بخش مجاری نیم‌دایره گوش داخلی قرار دارند.

پ) مرکز حس بویایی در پشت نیم‌کره‌های مخ قرار دارد.

ت) مزه غذاهای خیلی داغ و خیلی سرد احساس نمی‌شوند.

۳۵- درستی یا نادرستی جمله‌های زیر را مشخص کنید.

الف) همه استخوان‌های ما ابتدا از غضروف ساخته شده‌اند.

ب) ذخیره مواد معدنی و تولید یاخته‌های خونی از وظایف غضروف‌هاست.

پ) استخوان و غضروف انواعی از بافت پوششی‌اند.

ت) ساعد دست از دو استخوان زند زیرین و زند زیرین ساخته شده است.

۳۶- جاهای خالی را با کلمه‌های مناسب پر کنید.

الف) در ، مفصل در جهت خلاف حرکت خود، حرکت کرده است.

ب) در دیواره دستگاه تنفس ماهیچه وجود دارد.

پ) ماهیچه در جلوی بازو قرار دارد.

۳۷- جاهای خالی را با کلمات مناسب پر کنید.

الف) و استخوان‌بندی، مجموعاً دستگاه حرکتی بدن را می‌سازند.

ب) بخش‌های غضروفی در هنگام رشد، با جذب مواد معدنی مثل و سخت و به استخوان تبدیل می‌شوند.

پ) در ساختار استخوان بافت استخوانی به دو صورت و حفره‌دار (اسفنجی) دیده می‌شود.

ت) در نوک بینی، و محل اتصال استخوان‌ها غضروف وجود دارد.

۳۸- وظایف دستگاه اسکلتی را بنویسید. (سه مورد)

۳۹- مرکز شنوایی در کدام قسمت از مخ قرار دارد؟

۴۰- کدام یک از مفاصل های زیر، حرکات بیشتری نسبت به بقیه دارد؟

الف. مفصل بین بازو و شانه

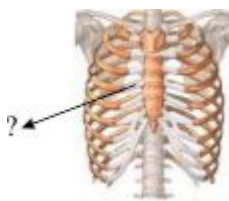
پ. مفصل بین دنده ها و ستون مهره ها

۴۱- کدام ویژگی در مورد ماهیچه اسکلتی درست است؟

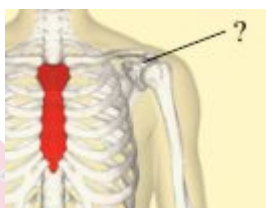
الف. غیرارادی - قرمز - چندهسته ای

پ. ارادی - قرمز - چندهسته ای

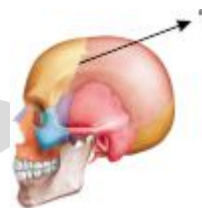
۴۲- با توجه به شکل های زیر، نام هر مفصل را بنویسید.



پ.



ب.



الف.

۴۳- کدام یک از ویژگی های زیر در مورد ماهیچه های صاف نادرست است؟

الف. دوکی شکل ب. قرمز رنگ پ. تک هسته ای ت. غیرارادی

۴۴- در ماده زمینه ای استخوان کدام مواد معدنی به فراوانی وجود دارد؟

الف. کلسیم و آهن ب. کلسیم و فسفر پ. فسفر و آهن ت. ید و آهن

۴۵- جدول زیر را کامل کنید.

| مثالی از محلول | رنگ | عمل | نوع |
|----------------|-------|-------|---------------------------|
| اسکلتی | | ارادی | |
| قلبی | قرمز | | ماهیچه قلب |
| صاف | | | ماهیچه دیواره دستگاه تنفس |

۴۶- دو نوع یاخته گیرنده نوری چشم را نام ببرید و بنویسید کدام یک در دید سیاه و سفید نقش دارد؟

۴۷- یاخته های گیرنده چشم در کدام بخش قرار دارند و تعداد کدام نوع گیرنده ها بیشتر است؟

الف) قرنیه - مخروطی ب) شبکیه - استوانه ای

پ) لایه میانی چشم - استوانه ای ت) مغز - مخروطی